

# REVERSAL

Спосіб застосування



## СПОСІБ ЗАСТОСУВАННЯ

### Приготування розчину

- Розчин Reversal

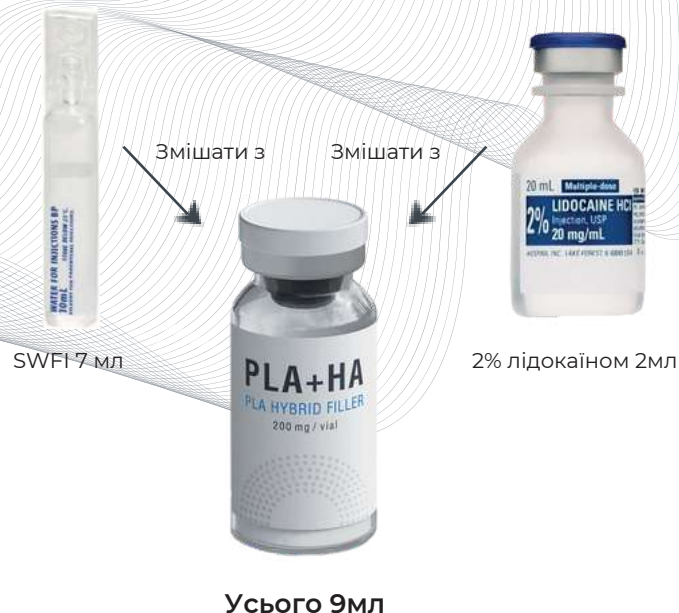
За 30 хвилин до початку процедури приготуйте суспензію об'ємом 9 мл:

- додавши стерильну воду (SWFI) об'ємом 7 мл для ін'єкції
- і 2 мл лідокаїну у флакон для ін'єкції Reversal.

**1 флакон Reversal + SWFI 7 мл + 0,2% лідокаїну  
2мл**

- Можливі різні комбінації шляхом зміни вмісту лідокаїну та SWFI.

*Якщо у пацієнта спостерігається алергія на лідокаїн,  
1 ампулу порошку Reversal змішують із 9 мл SWFI.*

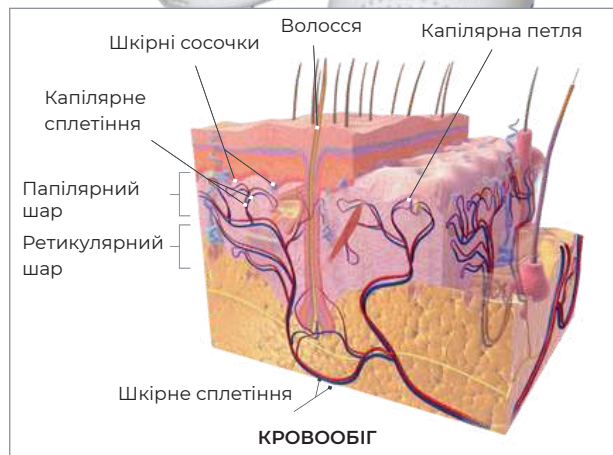


# REVERSAL

## Спосіб застосування

- 1.** Наберіть необхідну кількість розчину стерильною голкою розміром 186. Для проведення процедури також рекомендується використовувати стерильну голку або канюлю розміром 25 G або 26 G.
- 2.** Введіть розчин у підшкірний шар, щоб посилити ліфтинг- ефект і ущільнити підшкірні тканини.
- 3.** Рекомендований обсяг ін'єкції - 1 мл для кожної ділянки.
- 4.** Філер вводиться безпосередньо в проблемну зону, а завершує процедуру легкий масаж для рівномірного розподілу наповнювача під шкірою.
- 5.** Бажаних результатів можна досягти після завершення необхідної кількості процедур. Процедуру можна повторити через один-два місяці за потреби.
- 6.** Ефект після введення філлера і введення ниток відбувається у 2 етапи - первинний і вторинний. Це видно тільки після того, як спаде набряк і тканини зафіксуються. Якщо пацієнт бажає більшого об'єму, то процедуру можна повторити через 1-2 місяці.

# СПОСІБ ЗАСТОСУВАННЯ PLA+HA



# REVERSAL

Техніка введення

## ГЛИБИНА:

Субдермально і супраперіостально

## ТЕХНІКА:

Лінійно-ретроградна (за допомогою голки або канюлі, субдермально або супраперіостально)

## ГОЛКА АБО КАНЮЛЯ:

- Голка (не менше 25 G)
- Канюля (не менше 25 G)



**СУБДЕРМАЛЬНО**



**СУПРАПЕРІОСТАЛЬНО**